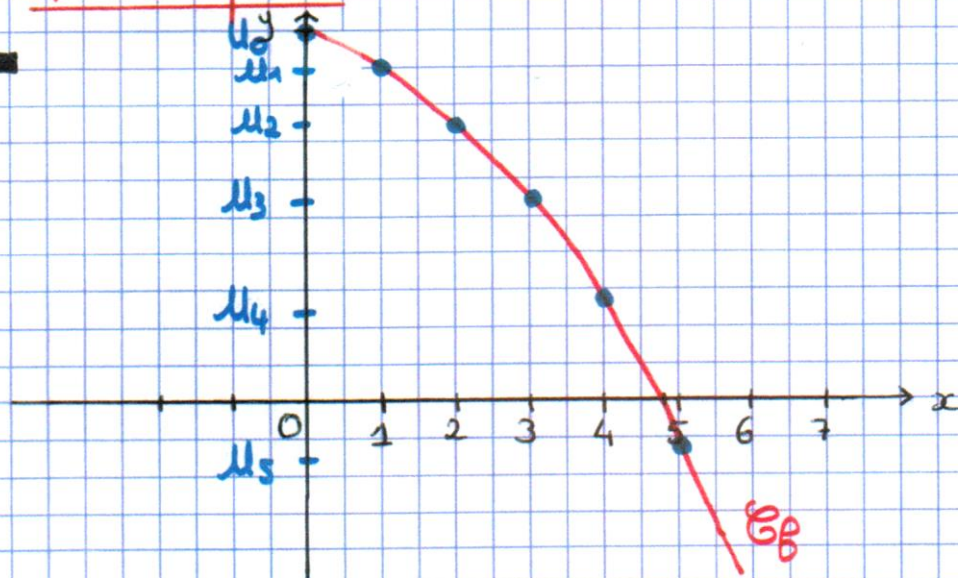
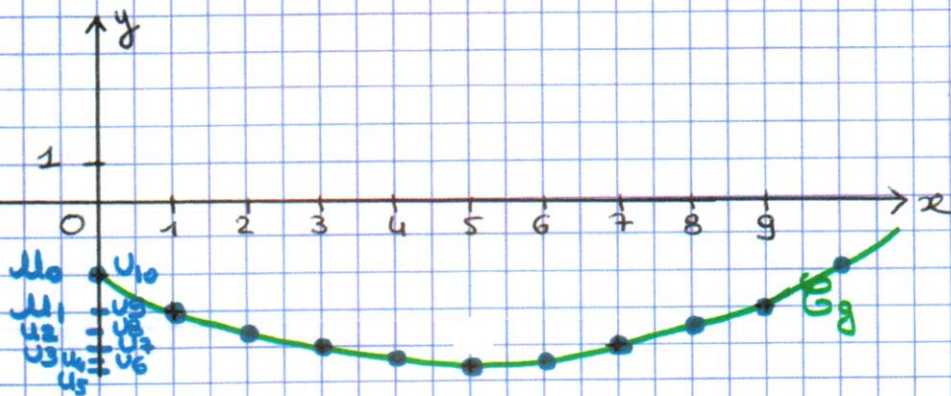


N° 38 p. 33.



Le nuage de points représentant la suite  $(u_n)$  définie par  $u_n = f(n)$  est placé sur la courbe  $f$  sur  $[0; +\infty[$ .

Comme la fonction  $f$  est décroissante sur  $[0; +\infty[$ , la suite  $(u_n)$  est également décroissante.



La fonction  $g$  est décroissante sur  $[0; 5]$  puis croissante sur  $[5; +\infty[$ . La suite  $(v_n)$  définie par  $v_n = g(n)$  n'est pas monotone. Elle est croissante à partir du rang 5.