

TP « Terminus » pour réviser les commandes UNIX

Dans ce TP vous allez découvrir un certain nombre de commandes UNIX, utilisable dans le Shell (ou encore dans un terminal) en jouant à un jeu en ligne : TERMINUS.

Vous trouverez ce jeu à l'url suivante : <http://luffah.xyz/bidules/Terminus/>

Cette barre d'outils présente en bas du jeu :



est très utile.

Pour supprimer

Permet de ne pas taper les commandes, mais juste de cliquer dessus. Très utile pour les mots avec majuscules accentuées etc...

On peut aussi utiliser la touche tabulation du clavier. Si on a écrit une commande ne pas oublier l'espace avant la touche de tabulation.

Remarques :

Pour obtenir le caractère À : ctrl Alt 7 puis Maj A

Pour obtenir le caractère É : Alt maintenu avec 0201 puis relâcher la touche

Vous devrez quasiment à chaque étape utiliser les commandes `ls` et `cat`.

La commande `touch` est utilisée pour « créer » un objet (et pas le « toucher », comme une mauvaise traduction le dit dans le jeu)



Il faut absolument tout lire pour ne pas manquer d'informations (`cat`)

Avant de commencer :

- Lire : <https://www.alsacreations.com/astuce/lire/78-Quelle-est-la-difference-entre-les-cheminsrelatifs-et-absolus-.html>

Remarque : `./` est facultatif

- <https://www1.zonewebmaster.eu/serveur-debian-general/les-jokers-utilisation>

Ceci pourra vous aider à gagner beaucoup de temps à la fin du jeu, quand vous chercherez le « password »

Quelques indices

- Vous trouverez dans la suite le plan du jeu, cela peut vous aider
- Je donne aussi quelques indications qui permettent de ne pas perdre trop de temps.
- Toujours commencer par `ls`. Vous verrez le rôle de cette commande. Il est préférable d'interagir et de parler, avant de se déplacer.
- Depuis la maison, commencer par aller dans le Bois des lutins, avant d'aller dans la prairie.

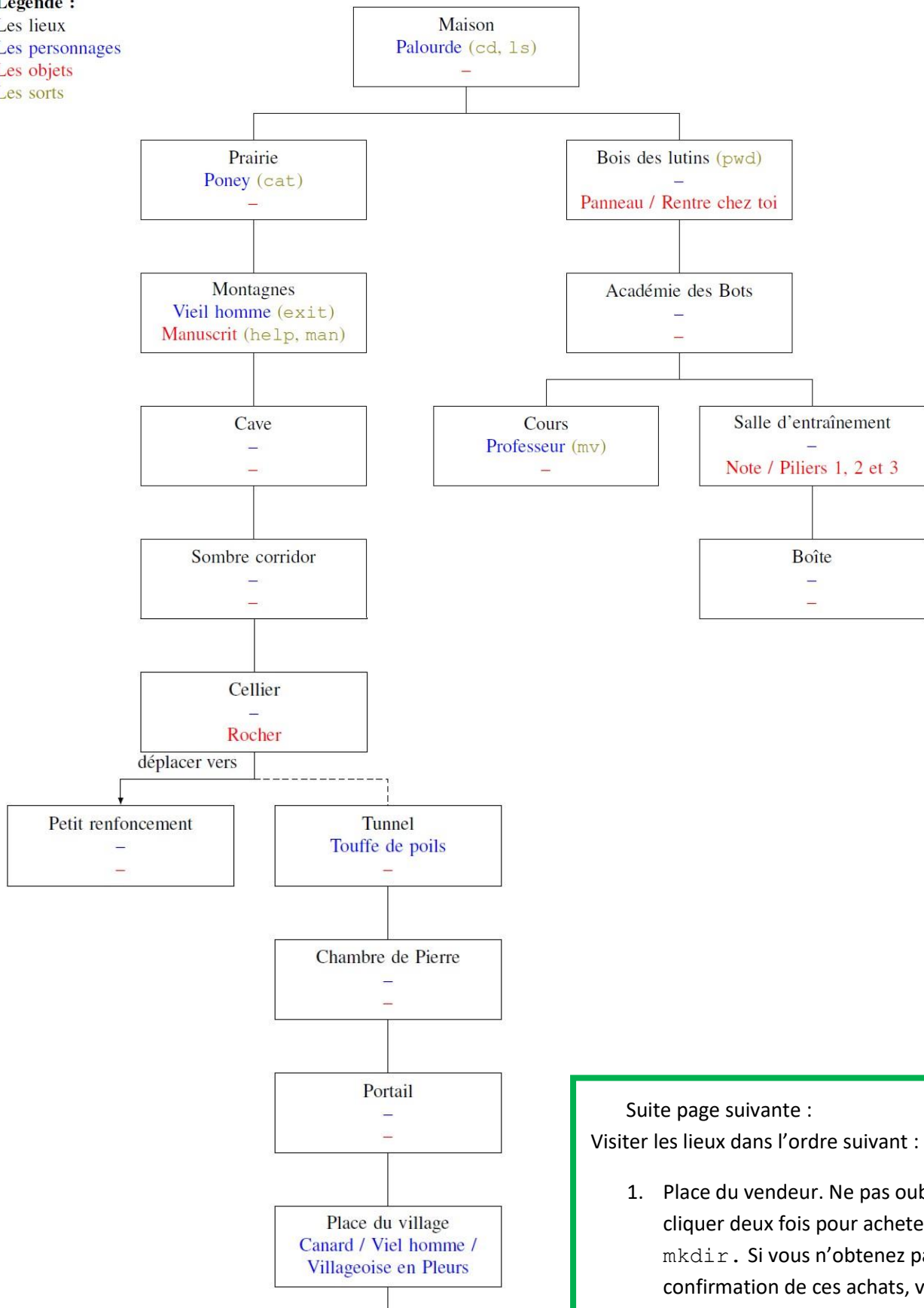
Légende :

Les lieux

Les personnages

Les objets

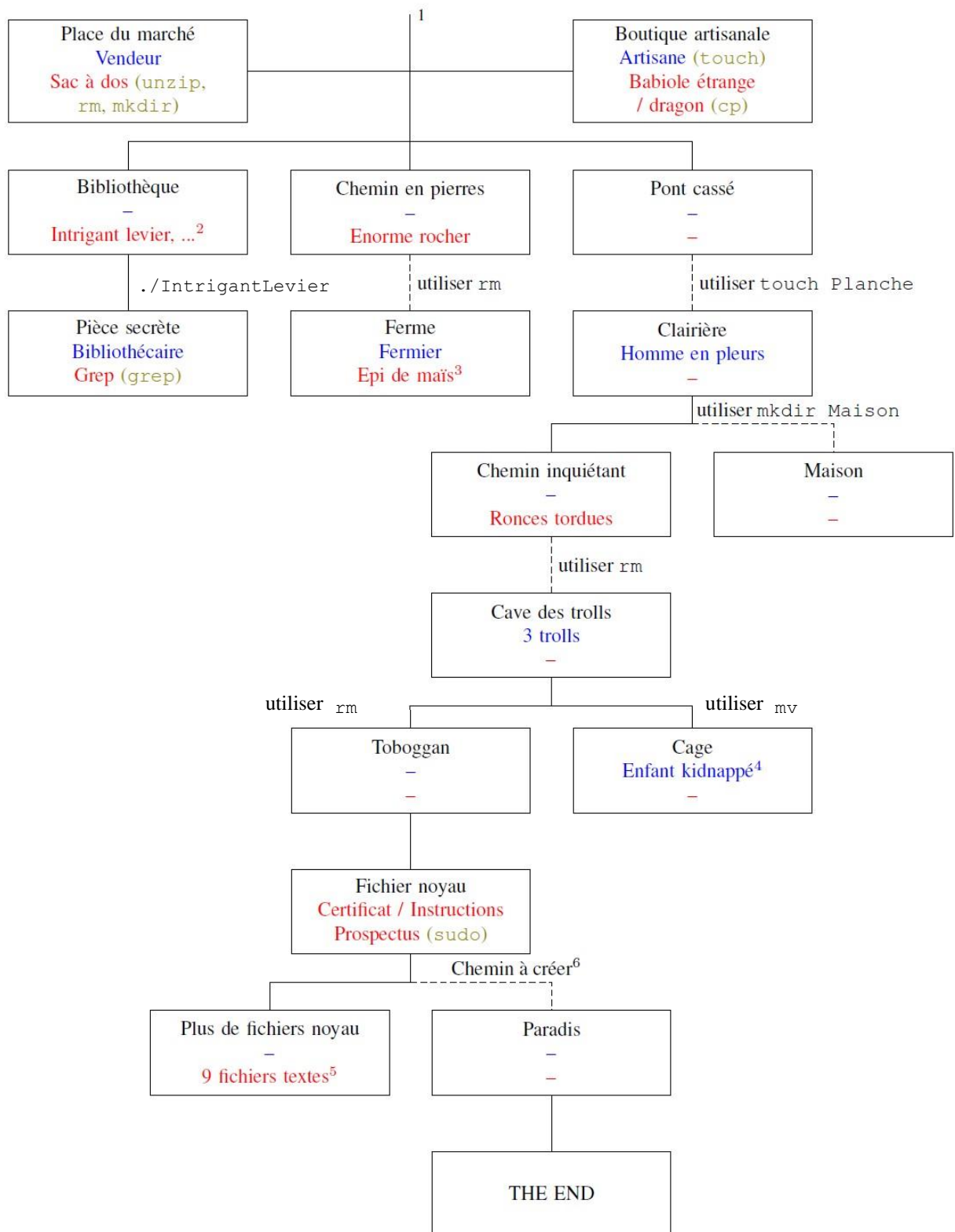
Les sorts



Suite page suivante :

Visiter les lieux dans l'ordre suivant :

1. Place du vendeur. Ne pas oublier de cliquer deux fois pour acheter `rm` et `mkdir`. Si vous n'obtenez pas la confirmation de ces achats, vous serez bloqué ultérieurement.
2. Boutique artisanale.
3. Bibliothèque
4. Chemin de pierres
5. Pont cassé.



Notes et indices :

1. On accède aux cinq lieux Place du marché, Boutique artisanale, Bibliothèque, Chemin en pierres et Pont cassé à partir de la Place du village.
2. Histoire de Terminus, Nostalgie du pays, Romance de poche, Tous sur les sorts, Super livre des sortilèges, VIM proved
3. On peut créer un autre épi de maïs en utilisant le sort cp.
4. L'enfant est à déplacer de la cage avec le sort mv.
5. L.txt, M.txt, Q.txt, R.txt, S.txt, T.txt, U.txt, V.txt et W.txt.
Exécuter l'instruction `grep password U.txt` dans ce répertoire pour récupérer le mot de passe sudo.
6. Dans le répertoire FichierNoyau, exécuter l'instruction `sudo cat Certificat`, puis saisir le mot de passe obtenu précédemment.

Liste des commandes du jeu

TERMINUS

Commande	Description	Utilisation
cat	Examiner en détail (lire, écrire, concaténer)	Saisir <code>cat</code> <i>Objet</i> ou <i>Personne</i> puis <i>Entrée</i>
ls	Lister (LiSt) les éléments	Saisir <code>ls</code> puis <i>Entrée</i>
cd	Changer de Destination (Change Directory)	Saisir <code>cd</code> <code>.</code> puis <i>Entrée</i> pour revenir au dernier endroit Saisir <code>cd</code> <i>Salle</i> puis <i>Entrée</i> pour entrer dans la <i>Salle</i> Saisir <code>cd</code> <code>~</code> puis <i>Entrée</i> pour revenir au départ
pwd	Rappeler le lieu où on est si on est perdu (Print Working Directory)	Saisir <code>pwd</code> puis <i>Entrée</i>
mv	Déplacer des objets (MoVe)	Saisir <code>mv</code> <i>Objet</i> <i>Chemin</i> puis <i>Entrée</i>
exit	Quitter	Saisir <code>exit</code> puis <i>Entrée</i>
help	Donner la liste des sorts	Saisir <code>help</code> puis <i>Entrée</i>
man	Connaître les détails d'utilisation d'un sort	Saisir <code>man</code> <i>Sort</i> puis <i>Entrée</i>
rm	Faire disparaître un objet ou une personne pour toujours (ReMove)	Saisir <code>rm</code> <i>Objet</i> ou <i>Personne</i> puis <i>Entrée</i>
mkdir	Créer un nouveau chemin (MaKe DIRectory)	Saisir <code>mkdir</code> <i>Chemin</i> puis <i>Entrée</i>
unzip	Récupérer le contenu d'un sac zippé	Saisir <code>unzip</code> <i>Sac</i> puis <i>Entrée</i>
touch	Créer un objet	Saisir <code>touch</code> <i>Objet</i> puis <i>Entrée</i>
cp	Copier un objet (CoPy)	Saisir <code>cp</code> <i>Objet</i> puis <i>Entrée</i>
sudo	Lancer un sort sur un objet (Substitute User DO)	Saisir <code>sudo</code> <i>Sort</i> puis <i>Entrée</i>
grep	Trouver les parties d'un texte qui contiennent le mot magique	Saisir <code>grep</code> <i>Mot</i> <i>Texte</i> puis <i>Entrée</i>